



Aggiornamento della valutazione dei rischi per l'anno 2013/2014



Relatore: Ivo Paris

Movimentazione manuale carichi e movimenti ripetuti

rilievo a.s. 2012-2013

- personale ausiliario che esegue pulizie dell'edificio
- personale ausiliario nelle lavanderie e nelle stirerie
- personale ausiliario nelle cucine
- cuochi ed aiuto cuochi

Movimentazione manuale carichi e movimenti ripetuti

Attività	Durata		Durata		Durata		Durata	
	Ore/ settimana	Settimane/ anno	Ore/ settimana	Settimane/ anno	Ore/ settimana	Settimane/ anno	Ore/ settimana	Settimane/ anno
Attività leggera								
Controllo generale della struttura (apertura, chiusura, ecc.)	15		15					
Sorveglianza ingresso/uscita bambini, nelle aule e nei laboratori	3							
Lavori sedentari presso uffici								
Commissioni varie (interne-esterne)	3		4					
Rapporti con il pubblico								
Attività di centralinista								
Altro controllo gestionale struttura	6	39	8	5				
Totale	27		27					
Attività con movimentazione carichi e/o movimenti ripetuti								
Spolveratura locali								
Scopatura locali								
Lavatura pavimenti locali con spazzolone o "mocio"								
Lavatura pareti o vetri	1		1					
Sollevario e trasporto di carichi (< 10 kg)	1		1					
Sollevario e trasporto di carichi (> 10 kg)	1		1					
Posizione eretta prolungata fissa (almeno 2 ore/giorno)								
Lavori in ambienti umidi o refrigerazioni (ambienti freddi tipo celle frigorifere)								
Pulizia giardini	6		6					
Aiuto alla movimentazione di alunni diversamente abili								
Lavatura di pavimenti con macchine lavapavimenti elettriche condotte a mano								
Altro (Specificare: es rifacimento letti, spalatura neve, uso di attrezzature per il giardinaggio)	3	39	3	5				
Totale	11		11					
Attività in cucina/ mensa								
Lavatura pentole e stoviglie								
Servizio di refezione (apparecchiatura, sparcchiatura, scodelamento cibo, riordino)								
Lavori in ambienti umidi o refrigerazioni								
Taglio/affettatura di alimenti								
Altro (specificare)								
Totale	38		38					

Movimentazione manuale carichi e movimenti ripetuti

I pesi massimi ammessi:

- Uomini (da 18 a 45 anni): 25 kg
- Donne (da 18 a 45 anni): 20 kg
- Uomini fino a 18 anni e sopra i 45 anni: 20 kg
- Donne fino a 18 anni e sopra i 45 anni: 15 kg

La movimentazione manuale dei carichi continuativa è vietata per donne in gravidanza e lavoratori minorenni.

Movimentazione manuale carichi
e movimenti ripetuti - Classificazione

Personale ausiliario, cuochi ed aiuto cuochi:

Categoria di rischio MOLTO BASSO – BASSO:

- personale ausiliario che esegue lavori di pulizia dell'edificio
- personale ausiliario nelle lavanderie e stirerie, se esegue attività classificate come "pesanti" meno di 19 ore alla settimana
- personale ausiliario nelle cucine, se esegue attività classificate come "pesanti" meno di 19 ore alla settimana
- cuochi ed aiuto cuochi

Movimentazione manuale carichi
e movimenti ripetuti - Classificazione

Personale ausiliario, cuochi ed aiuto cuochi:

Categoria di rischio MEDIO:

- personale ausiliario nelle lavanderie e stirerie, se esegue attività classificate come "pesanti" più di 19 ore alla settimana
- personale ausiliario nelle cucine, se esegue attività classificate come "pesanti" più di 19 ore alla settimana

Movimentazione manuale carichi e movimenti ripetuti – Sorveglianza sanitaria

Sorveglianza sanitaria

Categoria di rischio MOLTO BASSO – BASSO: su richiesta del lavoratore

Categoria di rischio MEDIO: una tantum all'inizio dell'attività e successivamente su richiesta del lavoratore

Movimentazione manuale carichi e movimenti ripetuti - Classificazione

Collaboratori all'integrazione di bambini ed alunni

- Classe 0 – non a rischio: collaboratori all'integrazione di ragazzi con sole inabilità psichiche (ad esempio ragazzi autistici, ragazzi con sindrome di Down, ecc.)
- Classe 1 – categoria di rischio BASSO: collaboratori all'integrazione di ragazzi parzialmente autosufficienti
- Classe 2 – categoria di rischio ELEVATA: collaboratori all'integrazione di ragazzi totalmente dipendenti, alunni sulla sedia a rotelle (paraplegici, tetraplegici, spastici, ecc.)

Movimentazione manuale carichi e movimenti ripetuti – Sorveglianza sanitaria

Collaboratori all'integrazione di bambini ed alunni

- Classe 0 – non a rischio: su richiesta del lavoratore
- Classe 1 – categoria di rischio BASSO: sottoposti a sorveglianza sanitaria con periodicità triennale
- Classe 2 – categoria di rischio ELEVATA: sottoposti a sorveglianza sanitaria con periodicità biennale

Movimentazione manuale carichi e movimenti ripetuti - Classificazione

Persone con limitazioni o invalidità:

- Segnalazione al DDL della propria condizione di salute + richiesta visita medica
- Il Medico competente valuta la necessità di effettuare una visita medica
- A seguito dell'eventuale visita e sulla base del giudizio d'idoneità, il Medico competente, in collaborazione con il Servizio di prevenzione e protezione centrale, decide sulla necessità di effettuare una valutazione specifica del rischio, sul posto di lavoro

Movimentazione manuale carichi e movimenti ripetuti – Prevenzione e protezione

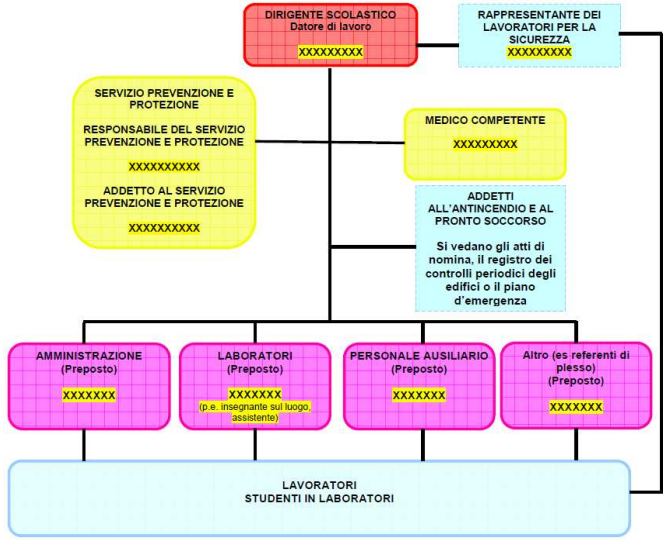
- Evitare la movimentazione manuale dei carichi
- Misure tecniche
- Misure organizzative
- Misure personali
- Misure di protezione specifiche per i collaboratori all'integrazione di bambini ed alunni

Movimentazione manuale carichi e movimenti ripetuti

Domande?

Ulteriori aggiornamenti del DVR

2.2 ORGANIGRAMMA DELLA SICUREZZA



Ulteriori aggiornamenti del DVR

Allegati:

Nome Istituto scolastico	Documento di Valutazione dei Rischi	Ed. 11 Rev. 0
	ALLEGATI	pag. 1/1

IV - MOVIMENTAZIONE MANUALE DEI CARICHI E MOVIMENTI RIPETUTI - TABELLE COMPILATE PER IL CENSIMENTO DEI LAVORATORI

----- Interruzione pagina -----

Ulteriori aggiornamenti del DVR

Allegati:

ALLEGATI: P. 33

V - MOVIMENTAZIONE MANUALE DEI CARICHI - INFORMAZIONI TRATTE DALLA "ALLGEMEINE UNFALLVERSICHERUNGSANSTALT" (ENTE ASSICURATIVO CONTRO GLI INFORTUNI SUL LAVORO - AUSTRIA)

Riassunto delle misure di prevenzione dell'opuscolo sulla movimentazione manuale dei carichi della AUVA ("Heben und Tragen")

Le immagini di questo documento provengono dall'opuscolo in lingua tedesca

Tutte le misure ed i consigli di comportamento servono per tutelare la salute e prevenire danni fisici.

Il datore di lavoro adotta le misure tecniche, organizzative e personali per evitare la necessità di una movimentazione manuale dei carichi da parte dei lavoratori.

Questo significa, che le seguenti misure devono essere adottate nel seguente ordine:

1. Evitare la movimentazione manuale dei carichi



Ridurre i pesi dei carichi comprando confezioni più piccole.

Usare mezzi appropriati quali attrezzature meccaniche.

Ulteriori aggiornamenti del DVR

Allegati:

VI MATRICE DEI RISCHI

Legenda: B (Basso), M (Medio), A (Alto)

Rischio / Mansione	Rischi fisici																		Altri rischi															
	Classificazione rischio mansione	Rischi infertili	Rischi meccanici generali	Rischi elettrici generali	Mecchine	Attrezzature	Calute dall'alto	Rischi da esplosione	Rischi chimici	Rischi cancerogeni	Rischi biologici	Rumore	Vibrazioni	Radiazioni - non ionizzanti	Radiazioni - elettiche	Microclima	Illuminazione	Videoterminali		Dispositivi prot. ind.	Organizzazione del lavoro	Ambienti di lavoro	Stress lavoro-correlato	Movimentazione manuale carichi (apparecchi di sollevamento, mezzi trasporto)	Segnaletica	Emergenze	Procedure di esp. antinquinamento al rischio specifico	Procedure di esp. antinquinamento	Procedure organizzative per il primo soccorso	Incidenti e infortuni mancanti (1)				
Personale amministrativo	B	B	B	B	B												B	M	M		SI	M	SI										Uso automezzi	
Personale addetto alle pulizie	M	B	B	B	B	B	B	B	B								B	B	B	B	B	SI	M	SI	M									
Custode	M	B	B	B	B	B	B	B	B								B	B	B	B	B	SI	M	SI	M									
Assistenti tecnici	M	M	B	B	B	B				M	M	B	B				B	B	B	B	B	SI	M	SI										Uso automezzi
Personale docente (teoria)	B	B		B	B												B	B	B			SI	M	SI										Uso Automezzi Alcol
Personale docente (educazione fisica)	M	M	B	B	B	B											B	B	B			SI	M	SI	M									Attività in luoghi isolati (alte)
Personale docente (Laboratori)	M	M	B	B	B	B				M	M	B	B				B	B	B	B		SI	M	SI										Uso Automezzi Alcol

Ulteriori aggiornamenti del DVR

Allegati:

Rischio / Mansione	Classificazione rischio mansione																	Altri Rischi													
	Rischi Infortuni	Rischi meccanici generali	Rischi elettrici generali	Maschine	Attrezzature	Cadute dall'alto	Rischi da esposizione	Rischio chimico	Rischi cancerogeni	Rischi biologici	Rumore	Vibrazioni	Radiazioni - non ionizzanti	Radiazioni - ottiche	Microclima	Illuminazione	Videoterminali		Depositi prot. ind.	Organizzazione del lavoro	Ambienti di lavoro	Stress lavoro-correlato	Movimentazione manuale carichi	Movimentazione merci (apparecchi di sollevamento, autopuliscroci)	Segnaletica	Emergenze	Procedure di sicurezza con riferimento al profilo di rischio specifico	Procedure di esodo antincendio	Procedure organizzative per il primo soccorso	Incidenti e infortuni mancati (1)	
Personale docente (Officine e Tecnica)	M	M	M	M	M		M	M	B	B	B		B	B	B	B	B	B	SI	M	SI	M		SI	SI		SI	SI		Uso Automezzi Alcol Attività in luoghi isolati (gite)	
Personale docente (Musica)	B	B		B						M					B	B	B		SI	M	SI			SI	SI		SI	SI		Uso Automezzi Alcol Attività in luoghi isolati (gite) Posture e non ergonomiche	
Collaboratori all'integrazione	B	B		B											B	B	B		SI	M	SI	M			SI	SI		SI	SI		Uso Automezzi Alcol Attività in luoghi isolati (gite) Posture e non ergonomiche
Allievi (Laboratori)	M	M	B	B	B		M	M	B	B				B	B	B	B	SI	M	SI			SI	SI		SI	SI				
Allievi (Officine e tecnica)	M	M	M	M	M		M	M	B	B	B		B	B	B	B	B	SI	M	SI	M	SI		SI	SI		SI	SI			

NOTE:
 (1) Solo per chi ha un sistema di registrazione dei mancati infortuni definire il livello di rischio (B=basso, M=medio, A=alto), in relazione alla mansione

Contatti – Servizio prevenzione e protezione centrale

Werner Hofer	Coordinatore del Servizio di prevenzione e protezione centrale	Tel: 0471 41 24 72 werner.hofer@provinz.bz.it
Ivo Paris	Vice - Coordinatore del Servizio di prevenzione e protezione centrale e Responsabile del Servizio di prevenzione e protezione centrale per settori dell'Amministrazione e di scuole	Tel: 0471 41 24 76 o 79 26) ivo.paris@provincia.bz.it
Isabella Sarti	Segreteria	Tel: 0471 41 24 75 isabella.sarti@provinz.bz.it
Monika Grandi	Corsi	Tel: 0471 41 24 73 o 79 41 monika.grandi@provinz.bz.it
Brigitte Delazer	Responsabile del Servizio di prevenzione e protezione centrale per settori di scuole	Tel: 0471 41 24 77 brigitte.delazer@provinz.bz.it
Dr. Christiana Winkler	Responsabile del Servizio di prevenzione e protezione centrale per settori dell'Amministrazione e di scuole	Tel: 0471 41 24 87 christiana.winkler@provinz.bz.it
Andreas Mair	Responsabile del Servizio di prevenzione e protezione centrale per settori dell'Amministrazione e di scuole	Tel: 0471 41 22 88 andreas.mair@provinz.bz.it
Karl Heinz Volgger	Responsabile del Servizio di prevenzione e protezione centrale per settori dell'Amministrazione e di scuole	Tel: 0471 41 24 74 karl-heinz.volgger@provinz.bz.it

Grazie

... per la Sua attenzione!

