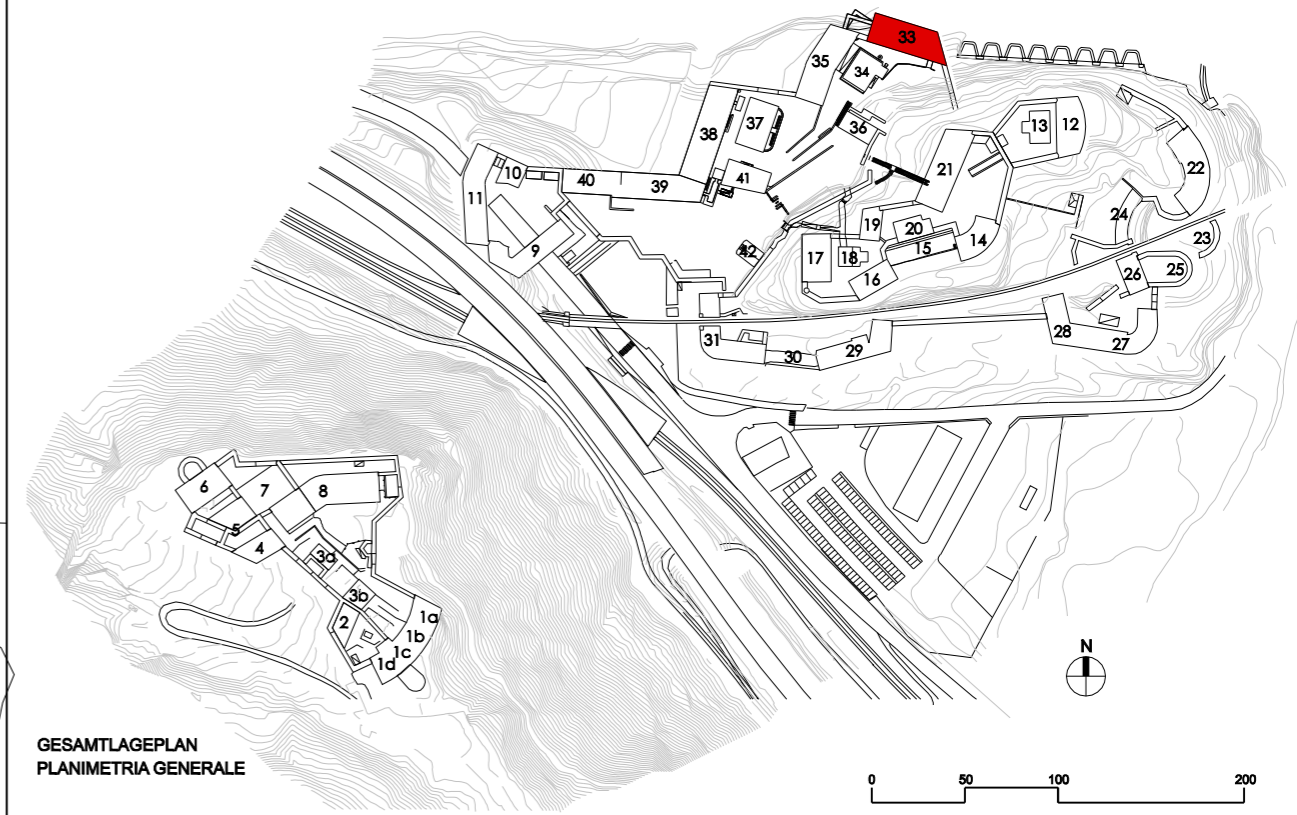
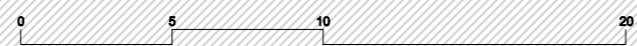
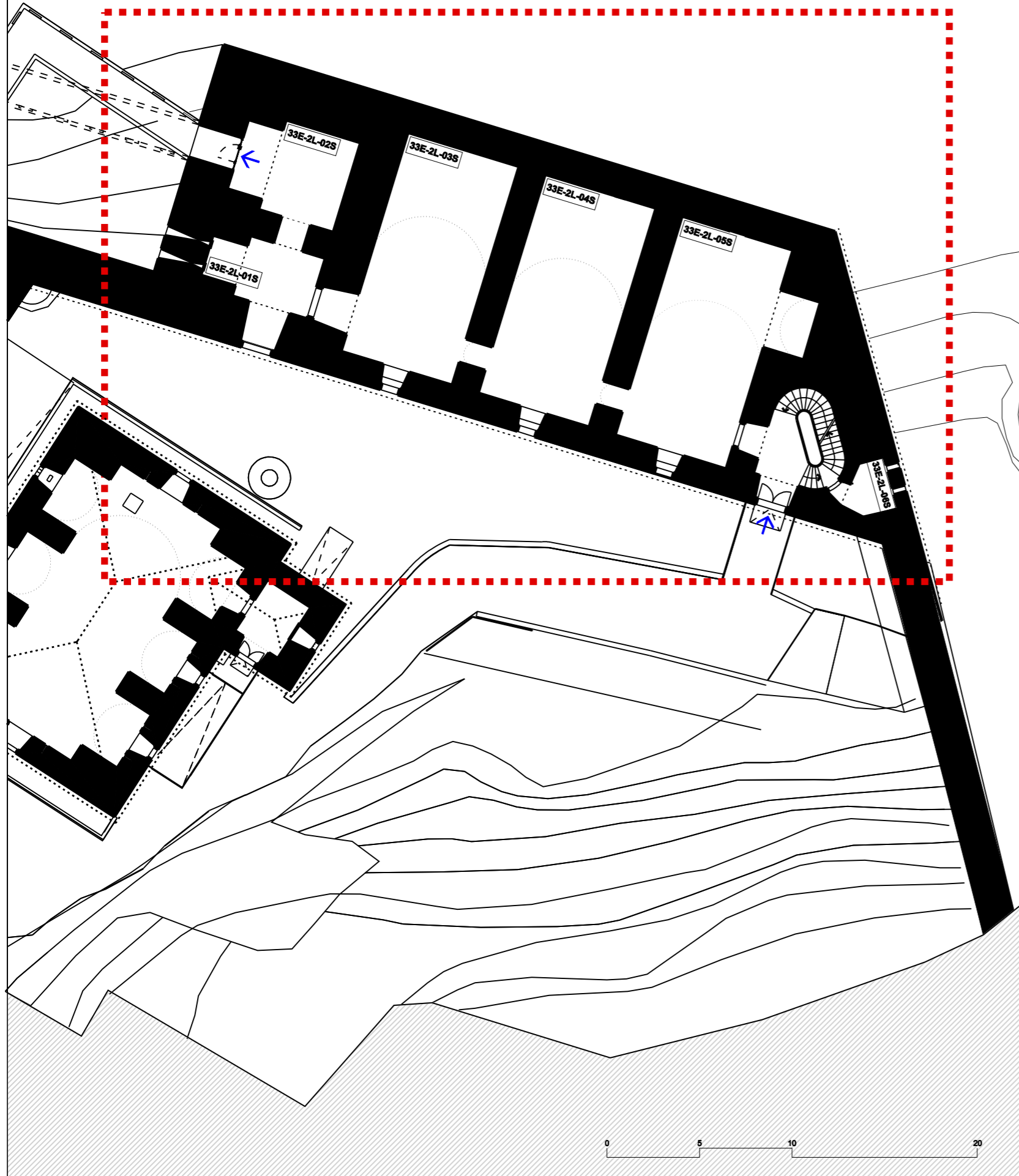




EINGANGSEBENE - ERSTES OBERGESCHOSS
 PIANO DI INGRESSO - PRIMO PIANO



GESAMTLAGEPLAN
 PLANIMETRIA GENERALE

UNTERE FESTUNG - FORTE BASSO
GEBÄUDE Nr.33_2° EBENE - EDIFICIO nr.33_2° LIVELLO

ANMERKUNGEN: DAS GEBÄUDE ERSCHLIEßT SICH ÜBER 3 EBENEN WOBEI DAS UNTERGESCHOSS DERZEIT NICHT ZUGÄNGLICH IST
 NOTE: QUESTO EDIFICIO E' COMPOSTO DA TRE LIVELLI DI CUI IL PRIMO NON ACCESSIBILE

TECHNISCHE DATEN

HEIZUNG: NEIN
 ELEKTROANLAGE: JA
 BELEUCHTUNG: JA
 SANITÄRANLAGE: NEIN
 EINRICHTUNG: NEIN
 EINGÄNGE/AUSGÄNGE: →

FLÄCHE UND FUNKTIONEN

33E-2L-01S_FREIRAUM_18,66 m²
 33E-2L-02S_FREIRAUM_28,81 m²
 33E-2L-03S_FREIRAUM_77,31 m²
 33E-2L-04S_FREIRAUM_77,31 m²
 33E-2L-05S_FREIRAUM_84,59 m²
 33E-2L-06S_FREIRAUM_7,21m²
GESAMTE NETTOFLÄCHE: 325,67 m²

DATI TECNICI

RISCALDAMENTO: NO
 IMPIANTO ELETTRICO: SI
 ILLUMINAZIONE: SI
 SERVIZI IGIENICI: NO
 ARREDAMENTO: NO
 ENTRATE/USCITE: →

SUPERFICIE E FUNZIONI

33E-2L-01S_VANO LIBERO_18,66 m²
 33E-2L-02S_VANO LIBERO_28,81 m²
 33E-2L-03S_VANO LIBERO_77,31 m²
 33E-2L-04S_VANO LIBERO_77,31 m²
 33E-2L-05S_VANO LIBERO_84,59 m²
 33E-2L-06S_VANO LIBERO_7,21m²
SUPERFICIE NETTA TOTALE: 325,67 m²

Steckdosen 230 V - bis 3,5 kW

Presa di corrente 230 V - fino a 3,5 kW