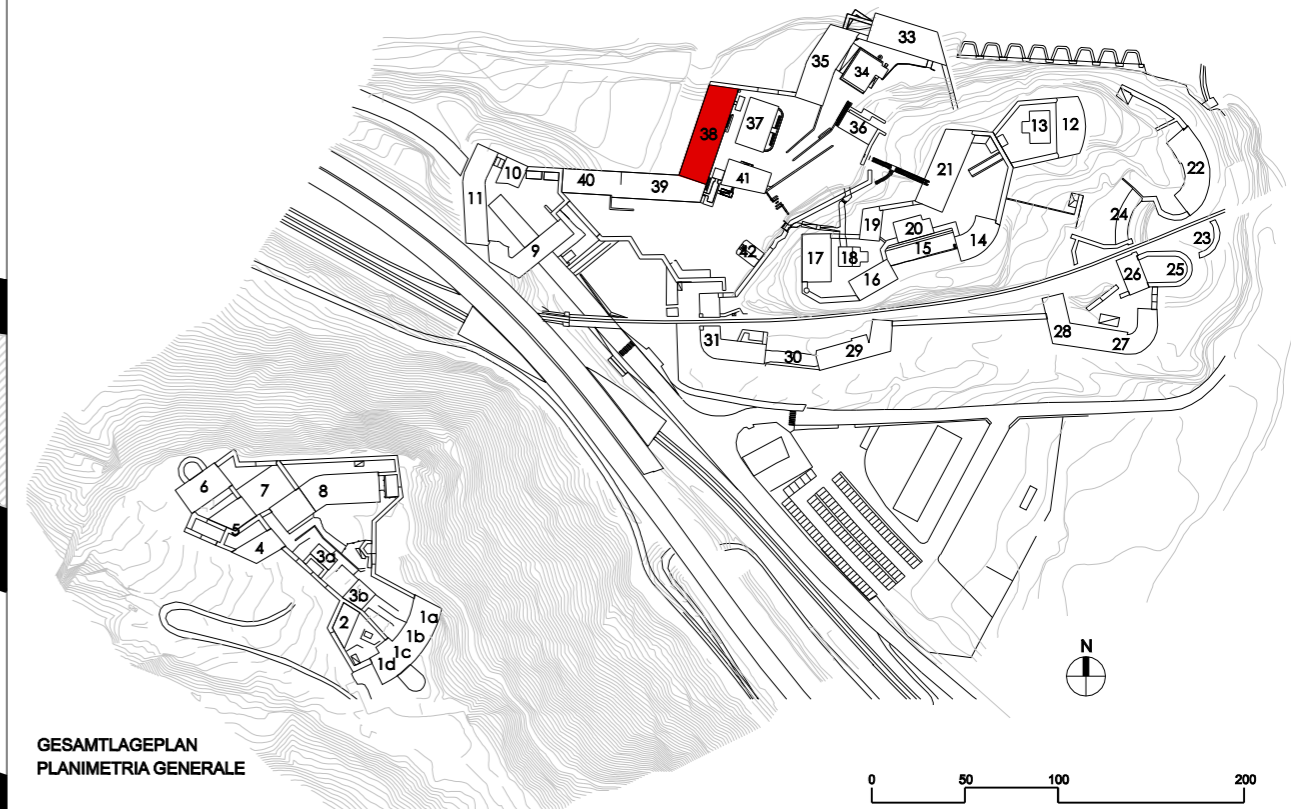
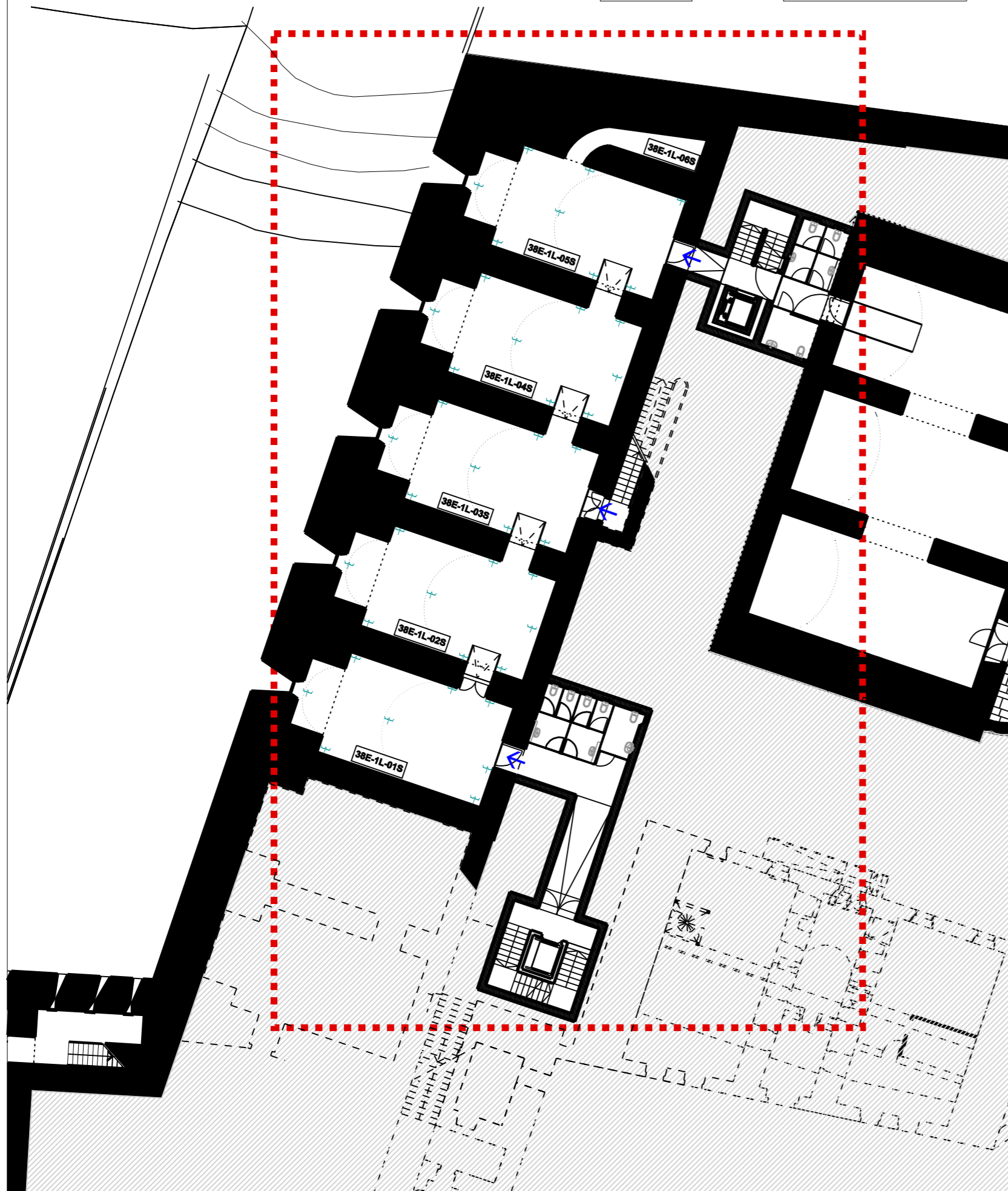
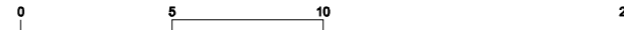




ERSTES UNTERGESCHOSS
 PRIMO PIANO INTERRATO



GESAMTLAGEPLAN
 PLANIMETRIA GENERALE

UNTERE FESTUNG - FORTE BASSO
GEBÄUDE Nr.38_1° EBENE - EDIFICIO nr.38_1° LIVELLO

ANMERKUNGEN: DAS GEBÄUDE ERSCHLIEßT SICH ÜBER 3 EBENEN
 NOTE: QUESTO EDIFICIO E' COMPOSTO DA TRE LIVELLI

TECHNISCHE DATEN

HEIZUNG: NEIN
 ELEKTROANLAGE: JA
 BELEUCHTUNG: JA
 SANITÄRANLAGE: 8
 EINRICHTUNG: NEIN
 EINGÄNGE/AUSGÄNGE: →

FLÄCHE UND FUNKTIONEN

38E-1L-01S_FREIRAUM_61,70 m²
 38E-1L-02S_FREIRAUM_62,17 m²
 38E-1L-03S_FREIRAUM_62,16 m²
 38E-1L-04S_FREIRAUM_62,07 m²
 38E-1L-05S_FREIRAUM_62,18 m²
 38E-1L-06S_FREIRAUM_7,05 m²
GESAMTE NETTOFLÄCHE: 336,23 m²

DATI TECNICI

RISCALDAMENTO: NO
 IMPIANTO ELETTRICO: SI
 ILLUMINAZIONE: SI
 SERVIZI IGIENICI: 8
 ARREDAMENTO: NO
 ENTRATE/USCITE: →

SUPERFICIE E FUNZIONI

38E-1L-01S_VANO LIBERO_61,70 m²
 38E-1L-02S_VANO LIBERO_62,17 m²
 38E-1L-03S_VANO LIBERO_62,16 m²
 38E-1L-04S_VANO LIBERO_62,07 m²
 38E-1L-05S_VANO LIBERO_62,18 m²
 38E-1L-06S_VANO LIBERO_7,05 m²
SUPERFICIE NETTA TOTALE: 336,23 m²

⚡ Steckdosen 230 V - bis 3,5 kW

⚡ Presa di corrente 230 V - fino a 3,5 kW