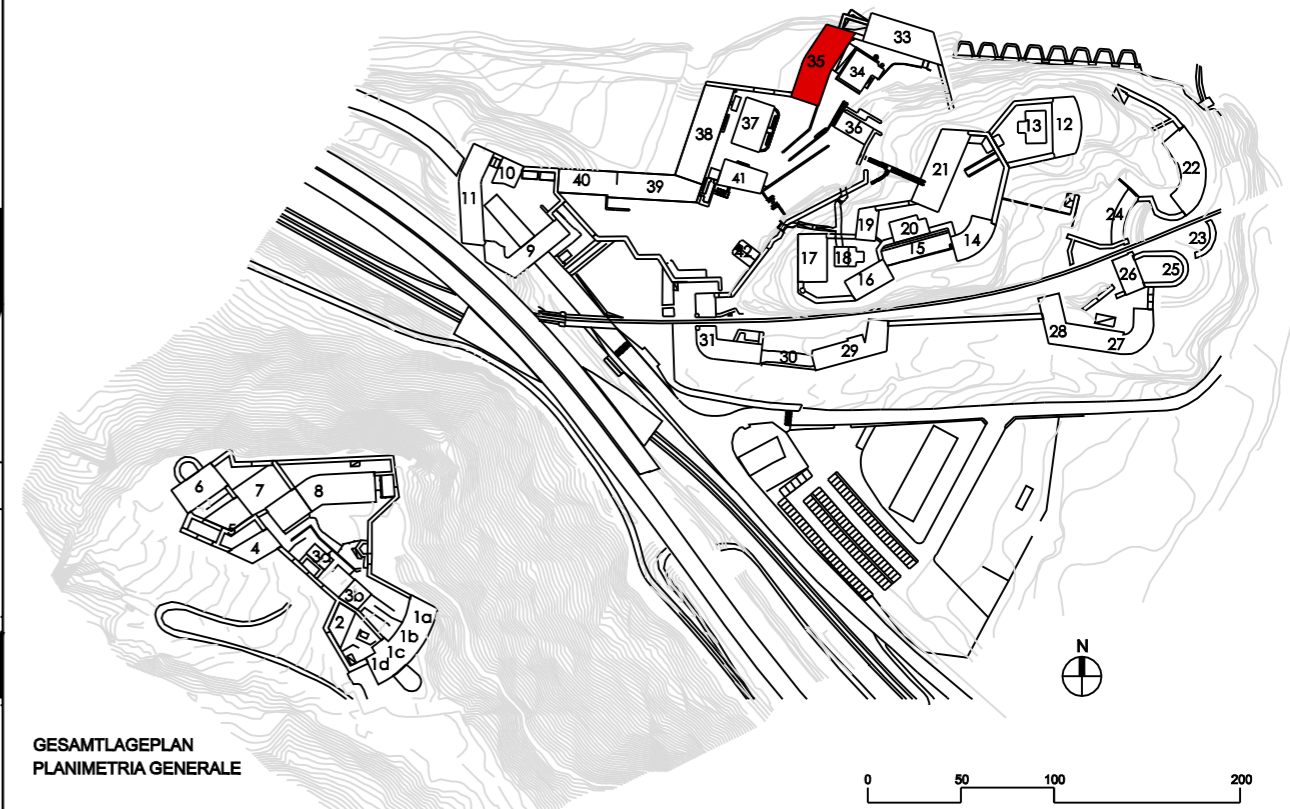
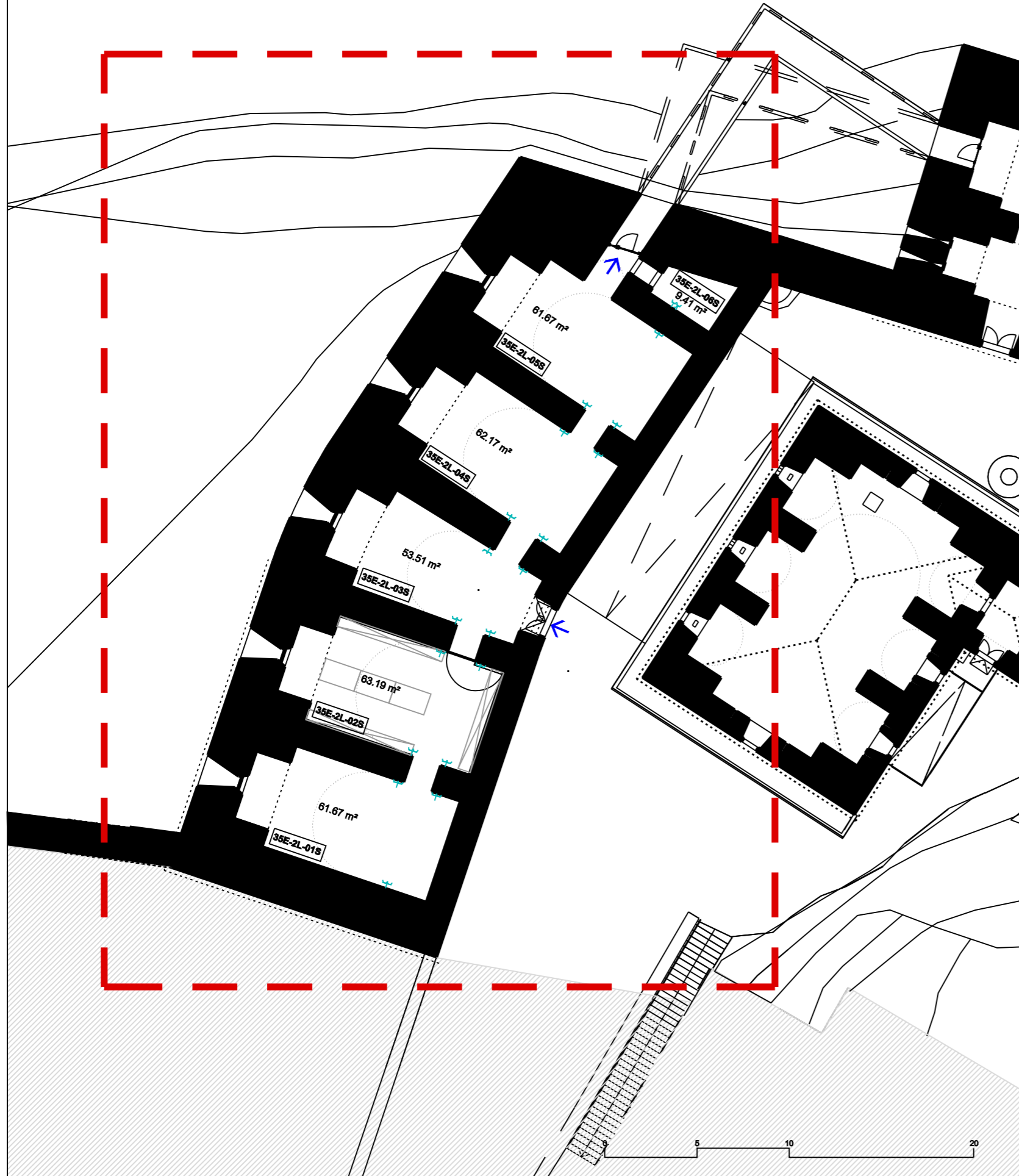




EINGANGSEBENE - ERDGESCHOSS
 PIANO DI INGRESSO - PIANO TERRA



GESAMTLAGEPLAN
 PLANIMETRIA GENERALE

UNTERE FESTUNG - FORTE BASSO
GEBÄUDE nr.35_2° EBENE - EDIFICIO nr.35_2° LIVELLO

ANMERKUNGEN: DAS GEBÄUDE ERSCHLIEßT SICH ÜBER 3 EBENEN WOBEI DAS UNTERGESCHOSS DERZEIT NICHT ZUGÄNGLICH IST
 NOTE: QUESTO EDIFICIO E' COMPOSTO DA TRE LIVELLI DI CUI IL PRIMO NON ACCESSIBILE

TECHNISCHE DATEN

HEIZUNG: NEIN
 ELEKTROANLAGE: JA
 BELEUCHTUNG: JA
 SANITÄRANLAGE: NEIN
 EINRICHTUNG: TEILWEISE
 EINGÄNGE/AUSGÄNGE: →

FLÄCHE UND FUNKTIONEN

35E-2L-01S_WERKSTATT/LAGER_61,67 m²
 35E-2L-02S_WERKSTATT/LAGER_63,19 m²
 35E-2L-03S_FREIRAUM_53,51 m²
 35E-2L-04S_FREIRAUM_62,17 m²
 35E-2L-05S_FREIRAUM_61,67 m²
 35E-2L-06S_FREIRAUM_9,41 m²
GESAMTE NETTOFLÄCHE: 311,62 m²

⚡ Steckdosen 230 V - bis 3,5 kW

DATI TECNICI

RISCALDAMENTO: NO
 IMPIANTO ELETTRICO: SI
 ILLUMINAZIONE: SI
 SERVIZI IGIENICI: NO
 ARREDAMENTO: IN PARTE
 ENTRATE/USCITE: →

SUPERFICI E FUNZIONI

35E-2L-01S_OFFICINA/MAGAZZINO_61,67 m²
 35E-2L-02S_OFFICINA/MAGAZZINO_63,19 m²
 35E-2L-03S_VANO LIBERO_53,51 m²
 35E-2L-04S_VANO LIBERO_62,17 m²
 35E-2L-05S_VANO LIBERO_61,67 m²
 35E-2L-06S_VANO LIBERO_9,41 m²
SUPERFICIE NETTA TOTALE: 311,62 m²

⚡ Presa di corrente 230 V - fino a 3,5 kW