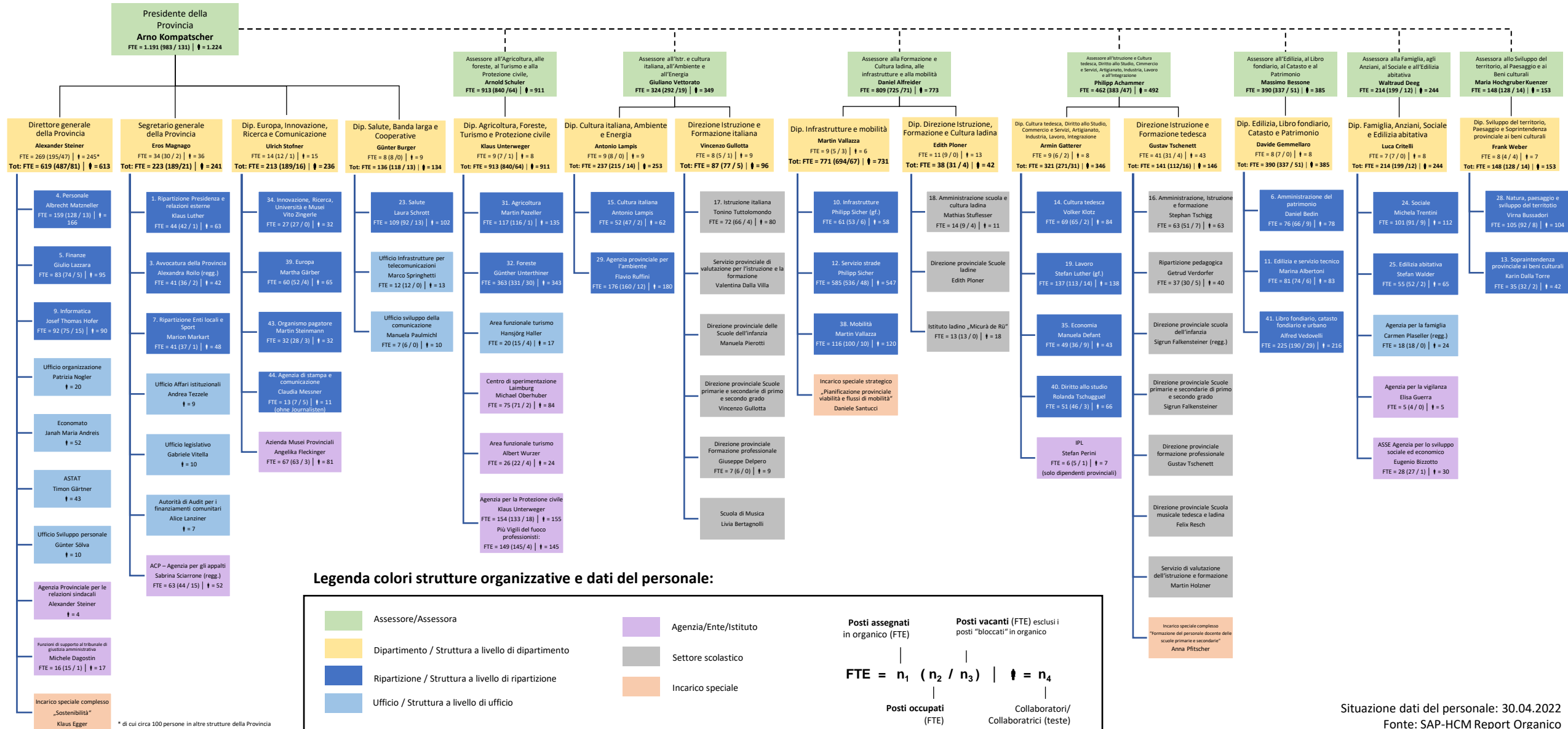




Organigramma dell'Amministrazione provinciale | XVI Legislatura 2018-2023



Legenda colori strutture organizzative e dati del personale:

 Assessore/Assessora	 Agenzia/Ente/Istituto
 Dipartimento / Struttura a livello di dipartimento	 Settore scolastico
 Ripartizione / Struttura a livello di ripartizione	 Incarico speciale
 Ufficio / Struttura a livello di ufficio	

Posti assegnati in organico (FTE) $FTE = n_1$	Posti vacanti (FTE) esclusi i posti "bloccati" in organico (n_2 / n_3)
Posti occupati (FTE)	Collaboratori/ Collaboratrici (teste)

* di cui circa 100 persone in altre strutture della Provincia