

Con la migrazione a Windows 7 le firme verranno salvate automaticamente in:

D:\OldUserData\%username%\Signatures

pb 

Questa posizione di memorizzazione è solo temporanea. **Nel momento in cui l'utente fa il primo logon al sistema**, i singoli file delle firme elettroniche verranno salvate automaticamente in:

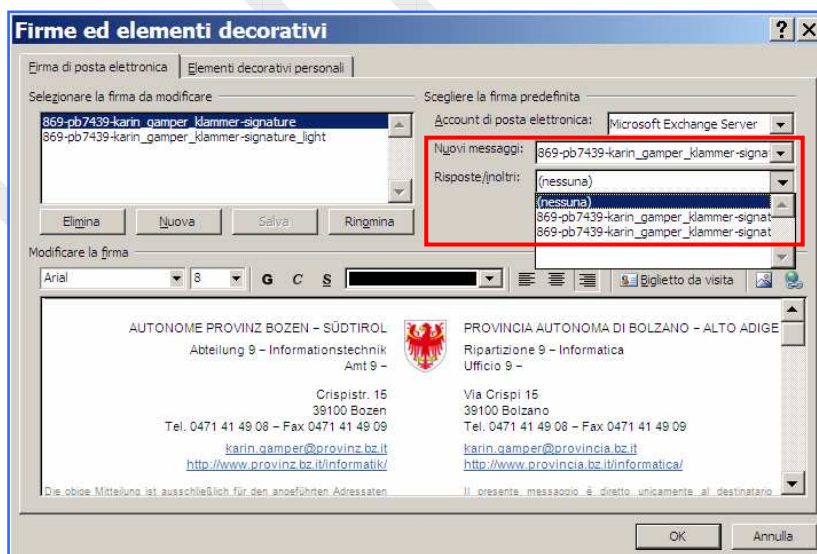
C:\Users\%username%\AppData\Roaming\Microsoft\Signatures

Per attivare le firme elettroniche in Outlook,

- clicca su **<File> <Opzioni> <Posta>** e scegli a destra il pulsante **<Firme...>**.



- In questa finestra puoi impostare, quale firma deve essere inserita in **<Nuovi messaggi:>** e quale firma in **<Risposte/Inoltri:>**.



- Conferma infine con **<OK>** per salvare le impostazioni e con un'altro **<OK>** esci dalle **Opzioni Outlook**.