

# Informazioni sulle attività di valutazione del programma

Comitato di Sorveglianza

FESR 2014-2020

2 ottobre 2020

**efre·fesr**  
Südtirol · Alto Adige

Europäischer Fonds für regionale Entwicklung  
Fondo europeo di sviluppo regionale



EUROPEAN UNION

AUTONOME  
PROVINZ  
BOZEN  
SÜDTIROL



PROVINCIA  
AUTONOMA  
DI BOLZANO  
ALTO ADIGE



# Agenda

- L'avanzamento delle attività valutative
- Spunti per il nuovo ciclo di programmazione sulla base degli esiti delle attività valutative svolte

# L'avanzamento delle attività valutative (1/2)

- ✓ Avvio del servizio di valutazione
- ✓ Rapporto sulla strategia di comunicazione
- ✓ Rapporto sugli ambiti di coordinamento e complementarietà del PO con i Programmi di CTE

**2° semestre 2018**

**1° semestre 2019**

- ✓ Valutazione degli Assi del PO FESR
- ✓ Contributi per la RAA

Moduli formativi, in accordo con l'Amministrazione:

- ✓ Formazione ai beneficiari sugli indicatori
- ✓ Formazione a beneficiari e stakeholder sulla *Smart Specialisation Strategy*

# L'avanzamento delle attività valutative (2/2)

## Valutazioni trasversali agli Assi

- ✓ Processi attuativi e digitalizzazione delle procedure progettuali
- ✓ Effetti trasversali delle misure finanziate grazie ai fondi SIE in riferimento agli ambiti strategici per l'Alto Adige
- ✓ Principi orizzontali

## Valutazione tematiche:

- ✓ Smart Specialisation Strategy

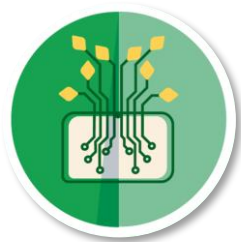
**2° semestre 2019**

**1° semestre 2020**

- ✓ Valutazione tematica sugli elementi più significativi per la programmazione 2021-2027
- ✓ Contributi per la RAA

# Spunti «strategici» per la programmazione 2021-2027 (1/3)

Alcune linee di intervento presenti nel PO FESR 2014-2020 potrebbero essere riconsiderate nella nuova programmazione, integrate con alcuni spunti offerti dal Tavolo nazionale di confronto partenariale:

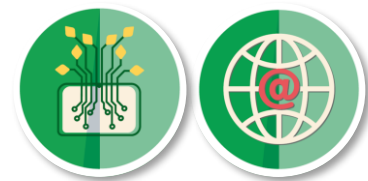


## **Ricerca e innovazione**

- *continuare a sostenere le attività collaborative di R&S, verificando anche la possibilità di un'integrazione delle Azioni con il FSE per accrescere le competenze del personale delle imprese per poter applicare le innovazioni introdotte a fini produttivi e commerciali*
- *continuare a sostenere infrastrutture della ricerca per il sistema provinciale, spostando l'attenzione dalla creazione di infrastrutture al completamento e integrazione di quelle create con la programmazione 2014-2020 e promuovendo tali infrastrutture come luoghi di incontro fra i diversi attori*

## **Digitalizzazione e infrastrutture digitali**

- *continuare a sostenere la diffusione dei servizi pubblici digitali, migliorando e ampliando la fruizione di servizi essenziali e prevedendo la digitalizzazione di altri servizi della pubblica amministrazione, fra cui quelli per la mobilità in ambito urbano*
- *sostenere l'integrazione del tema dell'infrastrutturazione digitale con quello di servizi da veicolare sulle reti ad alta capacità*



# Spunti «strategici» per la programmazione 2021-2027 (2/3)

Alcune linee di intervento presenti nel FESR 2014-2020 potrebbero essere riconsiderate nella nuova programmazione, integrate con alcuni spunti offerti dal Tavolo nazionale di confronto partenariale:

## **Mobilità sostenibile**

- *continuare a sostenere la mobilità urbana multimodale sostenibile, sviluppando quanto già realizzato nel periodo 2014 – 2020, nel campo dei nodi di interscambio, potenziando l'offerta di infrastrutture per la mobilità dolce e potenziando le reti a zero emissioni*



## **Efficientamento energetico e adattamento ai cambiamenti climatici**

- *continuare a sostenere la ristrutturazione energetica degli edifici*
- *continuare a sostenere il contrasto al dissesto idrogeologico, secondo un approccio preventivo e integrato a scala di bacino idrografico*

# Spunti «strategici» per la programmazione 2021-2027 (3/3)

In seguito alla pandemia COVID-19, verificare la possibilità attraverso il FESR di:

- *mantenere la maggiore flessibilità possibile nella pianificazione*

## **Competitività delle PMI**

- *rafforzare maggiormente il supporto alle PMI in termini di crescita, competitività e occupazione*
- *sostenere interventi mirati a rafforzare il settore culturale e turistico*

## **Digitalizzazione**

- *sostenere interventi infrastrutturali volti a migliorare l'accesso a servizi per l'istruzione e la formazione online a distanza*

## **Supporto alla resilienza del sistema sanitario**

- *sostenere la fornitura di materiale sanitario*



# Spunti «operativi» per la programmazione 2021-2027 (1/2)

## **Indicazioni per il sostegno ai beneficiari**

- *informare i potenziali beneficiari su come i temi orizzontali debbano essere tenuti in conto nello sviluppo di progetti, prevedendo attività informative e di condivisione di esperienze concrete in contesti simili*
- *continuare a prevedere e potenziare le attività di assistenza e accompagnamento ai beneficiari sulla presentazione, gestione e rendicontazione dei progetti*
- *elaborare un piano formativo specifico per il sistema CoheMON, comprensivo anche di assistenza per gli utenti coinvolti a vari livelli*

## **Indicazioni per i bandi a sostegno della attività collaborative di R&S**

- *come nell'attuale programmazione, non prevedere un numero minimo di partner da coinvolgere nei progetti di collaborazione*





*Grazie per  
l'attenzione*



**Sede legale:**

Via Solferino 40, 20121 Milano  
Tel. +39 02/5418431

[www.ptsclas.com](http://www.ptsclas.com)



**Sede legale:**

Via XX Settembre, 24, 20123 Milano  
Tel. +39 02 467641

[www.irsonline.it](http://www.irsonline.it)

[valutazionefesrbz@ptsclas.com](mailto:valutazionefesrbz@ptsclas.com)