

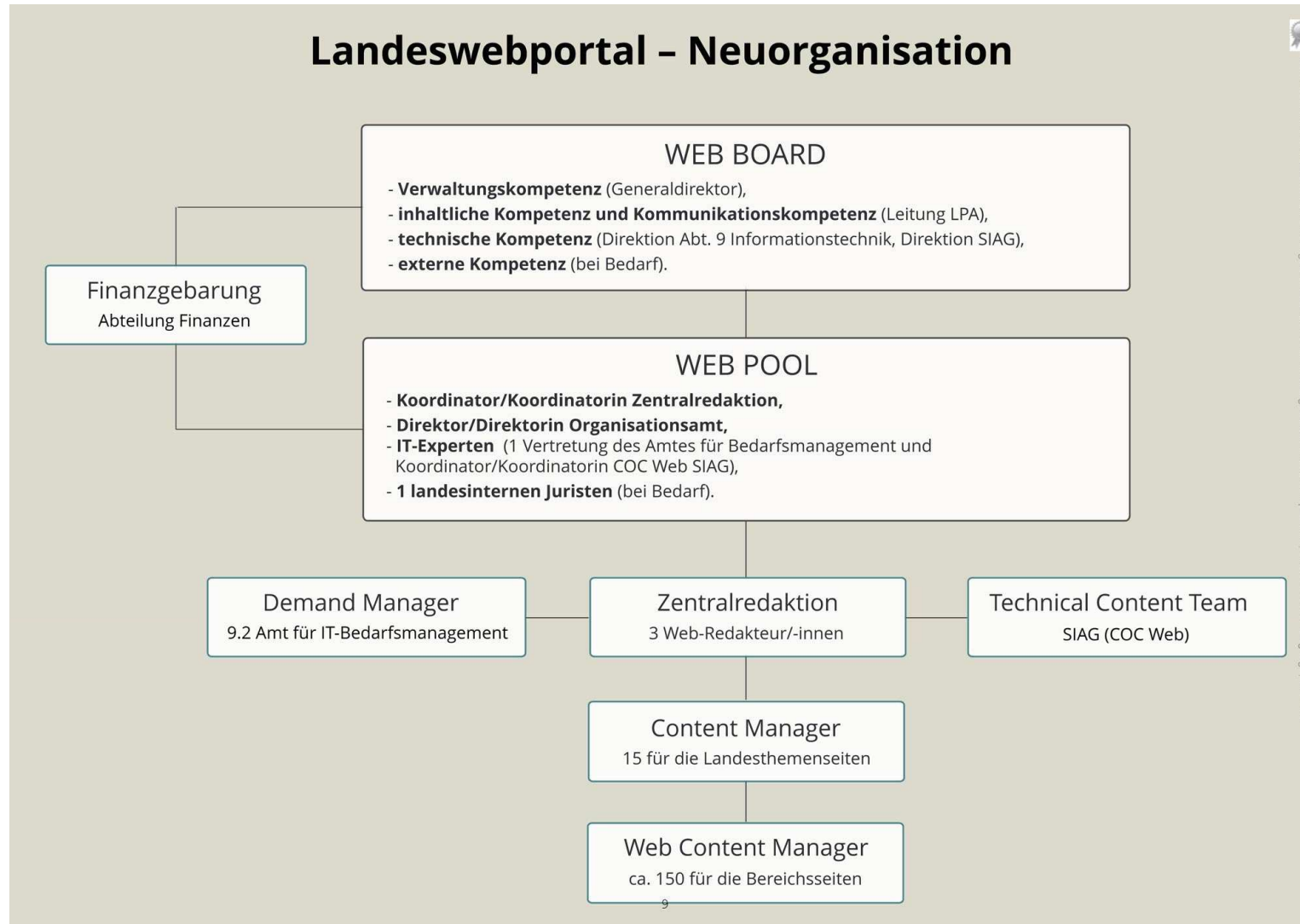


Herzlich willkommen! Benvenuti!

Renate Mayr (Zentralredaktion)
Carlo Mulas (SIAG)

Herbst 2020

Rollen: www.provinz.bz.it/projekt:





Verantwortlichkeiten

Zentralredaktion:

- Hauptansprechpartner für alle Webseiten
- Inhaltliche Verantwortung Hauptseite und Themenseiten
- Inhaltlich Supervision aller Webseiten
- Inhaltliche Supervision aller Dienstleistungen (Servicekatalog)
- Ansprechpartner Siteimprove

Content-Manager:

- Koordination der WCM
- Erste Ansprechperson für Zentralredaktion
- Supervision der Webseiten im eigenen Themenbereich

Web-Content-Manager:

- Inhaltliche Verantwortung über die eigenen Webseiten



Tecnical Content Team (TCT)

- **Nach Onlineschaltung Support über service.pab@provinz.bz.it**
 - Leitung: Hedwig Unterfrauner
 - Technische Mitarbeiter:
 - OpenText und Support: Paul Mayr, Stefan Zuegg, Stefano Minozzi
 - Web Architect und Project Manager: Simone Venturin
 - Google Analytics: Stefano Minozzi
 - Accessibility und Web Architect: Stefano Bonzi
 - Support und Schulungen: Milena Vitola
 - Grafik: Helmut Gasser
 - Zentralredaktion, Siteimprove, ServiceEditor: Barbara Gutmann, Carlo Mulas



Qualitätskriterien

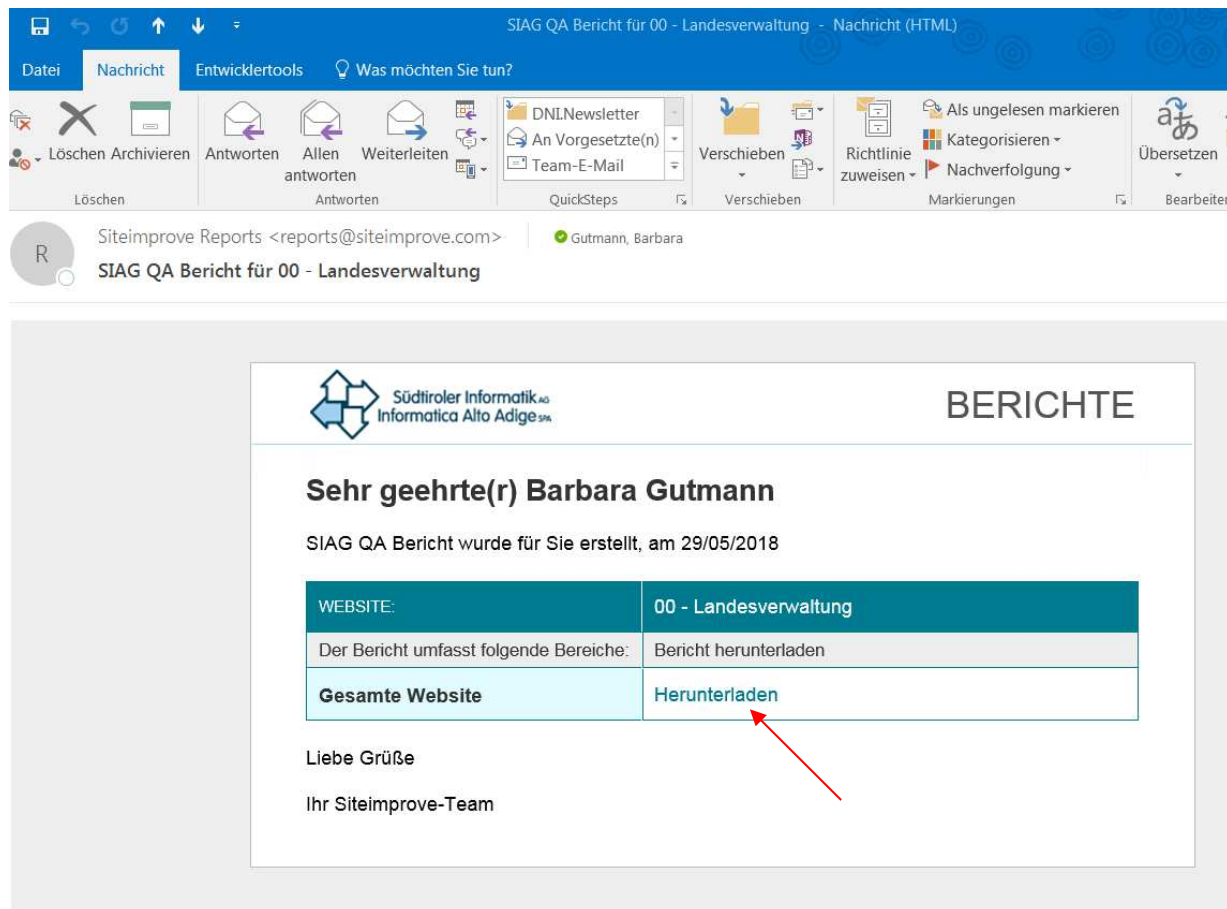
- Qualität der Inhalte (quality assurance)
- Barrierefreier Zugang (accessibility)
- Lesbarkeit (usability)
- Bessere Auffindbarkeit der Inhalte im Web (search engine optimization) SEO



Siteimprove

- Siteimprove è una piattaforma **Software-as-a-Service** che ti mostra come ottimizzare il tuo sito attraverso continui controlli
- Siteimprove esegue automaticamente su ogni sito un **crawl** (scansione/verifica) una volta ogni 5 giorni
- Il crawler è un robot che utilizza i link per spostarsi da una pagina all'altra indicizzando ciascuna pagina
- In seguito i siti vengono controllati tramite i servizi di siteimprove

Ricevere il report e scaricarlo



SIAG QA Bericht für 00 - Landesverwaltung - Nachricht (HTML)

Siteimprove Reports <reports@siteimprove.com> | Gutmann, Barbara

SIAG QA Bericht für 00 - Landesverwaltung

Südtiroler Informatik
Informatica Alto Adige

BERICHTE

Sehr geehrte(r) Barbara Gutmann

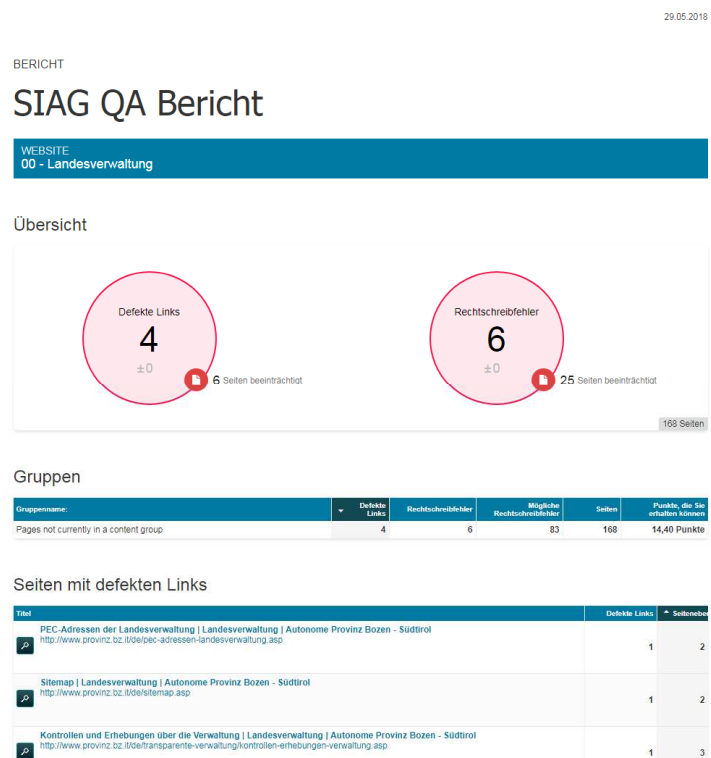
SIAG QA Bericht wurde für Sie erstellt, am 29/05/2018

| | |
|--|-------------------------------|
| WEBSITE: | 00 - Landesverwaltung |
| Der Bericht umfasst folgende Bereiche: | Bericht herunterladen |
| Gesamte Website | Herunterladen |

Liebe Grüße
Ihr Siteimprove-Team

Ecco dove si nascondono gli errori

<https://reports.siteimprove.com/runreports/scheduled/6048813/2018/6/34719198b1e1493a8bcb38c6b5e4c7c9.html>



Cliccare sulla lente d'ingrandimento



Seitenansicht PEC-Adressen der Landesverwaltung | Lan...
http://www.provinz.bz.it/de/pec-adressen-landesverwaltung.asp Seiten-Inspektor Gastbenutzer

Quality Assurance Accessibility SEO Policy Seite anzeigen HTML anzeigen CSS aktivieren CSS deaktivieren JavaScript aktivieren JavaScript deaktivieren

Zuletzt überprüft: 03.06.2018 02:53 Dies ist die gecachte Version von Siteimproves <http://www.provinz.bz.it/de/pec-adressen-landesverwaltung.asp>.

Probleme

Links

- Defekte Links 1

Lesbarkeit

Lesbarkeit der Seite
Lesbarkeitsberechnung ist aktiviert

Eine Lesbarkeits-Punktzahl konnte für den für diese Site gewählten Lesbarkeitstest nicht berechnet werden.

Lesbarkeitsstufe (LIX)

Südtiroler Landesverwaltung italiano ladin

HOME THEMEN DIENSTLEISTUNGEN NEWS KONTAKTE

Suchbegriff

Home

PEC-Adressen der Landesverwaltung

- Generalsekretariat des Landes:** adm@pec.prov.bz.it
- Abteilung Präsidium und Außenbeziehungen:** praesidium.presidenta@pec.prov.bz.it
Europaregion Tirol - Südtirol - Trentino: europaregion.euregio@pec.prov.bz.it
Amt für Kabinettsangelegenheiten: kabinett.gabinetto@pec.prov.bz.it
Dienststelle für die Zwei- und Dreisprachigkeitsprüfungen: zdp.ebt@pec.prov.bz.it
Außenamt Rom: aussenamtrom.ufficiodiroma@pec.prov.bz.it
- Anwaltschaft des Landes:** anwaltschaft.avvocatura@pec.prov.bz.it
Bereich Vertragsdienst: vertragsdienst.serviziocontrattuale@pec.prov.bz.it
Bereich Rechtsdienst für das Territorium: bereichterritorium.aretterritorio@pec.prov.bz.it
- 5. Finanzen:** finanzen.finanze@pec.prov.bz.it
5.3. Amt für Einnahmen: einnahmen.entrate@pec.prov.bz.it
5.4. Amt für Ausgaben: ausgaben.spese@pec.prov.bz.it
5.5. Amt für Finanzaufsicht: finanzaufsicht.vigilanzafinanziaria@pec.prov.bz.it
- Amt für institutionelle Angelegenheiten:** zentraledienste.servizicentrali@pec.prov.bz.it
- Amt für Gesetzgebung:** gesetzgebung.legislativo@pec.prov.bz.it
- Agentur für Presse und Kommunikation:** lpa.usp@pec.prov.bz.it

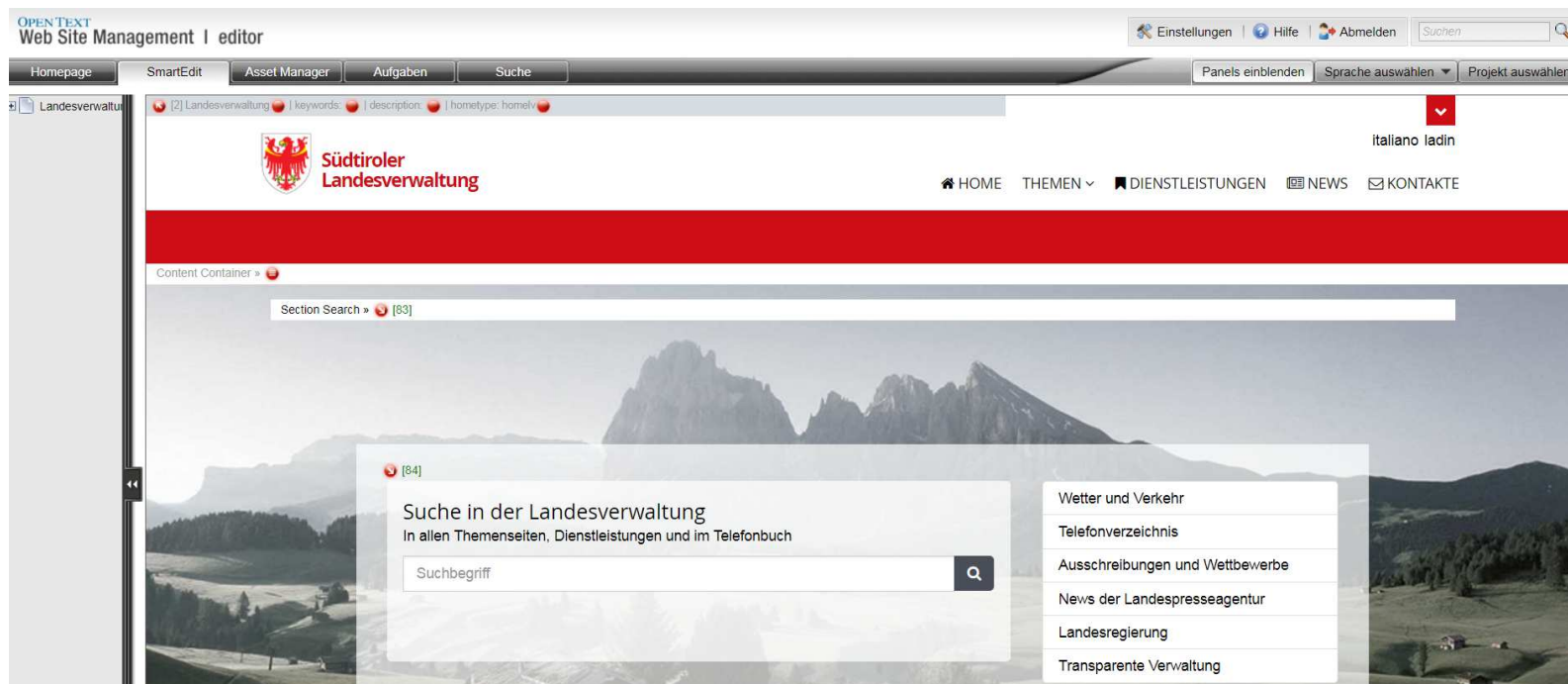
Gemäß der Verordnung (EU) 2016/679 des Europäischen Parlaments und des Rates vom 27. April 2016 teilen wir Ihnen mit, dass diese Webseite eigene technische Cookies und Cookies Dritter verwendet, damit Sie effizient navigieren und die Funktionen der Webseite einwandfrei nutzen können.

[Cookie-Einstellungen ändern](#) [Cookies annehmen](#)

non accettare i cookies (altrimenti esci da siteimprove)

Open Text

- Siteimprove non può migliorare automaticamente il tuo sito web, ma controlla e invia i report con gli errori. Per correggere gli errori, è necessario passare al sistema di gestione contenuti: **Open Text**
- **<https://otcms.services.silag.it>**





Link rotti

Perché è così importante correggere i link rotti?

- I link interrotti possono dare l'impressione che il sito non venga aggiornato regolarmente. Correggere i link rotti interni semplifica la scansione e l'indicizzazione del sito da parte dei motori di ricerca

Come correggere i link rotti?

- Siteimprove può aiutarti a identificare i link rotti, ma per correggerli dovrai spostarti nell'ambiente di modifica del tuo CMS (Open Text)



Errori ortografici

Errori ortografici sono parole che non sono state possibile trovare nel dizionario del sistema oppure parole che sono state confermate con errori ortografici da un amministratore.

I **potenziali errori ortografici** sono parole presenti nel sito, non presenti nel dizionario e **non** automaticamente confermate come errori ortografici.

Decisioni relative all'ortografia: all'interno di siteimprove esiste per ogni sito un **dizionario**, che è la lista di potenziali errori ortografici. Qui è possibile aggiungere parole da ignorare o da aggiungere (da comunicare alla redazione centrale).



Support

- Für Probleme mit Siteimprove und Anfragen zu Webseiten. E-Mail an:

service.pab@provinz.bz.it

- Allgemeine Informationen zu www.provinz.bz.it und Ansprechpersonen siehe:

www.provinz.bz.it/projekt