

RELAZIONE SANITARIA 2011

Conferenza stampa
23.10.2012

Profilo di salute della popolazione
per età, genere e provenienza

OSSERVATORIO EPIDEMIOLOGICO EPIDEMIOLOGISCHE BEOBACHTUNGSSTELLE



BAMBINI (0-14 anni)

Nascite in Alto Adige (popolazione residente)



81.950
Bambini

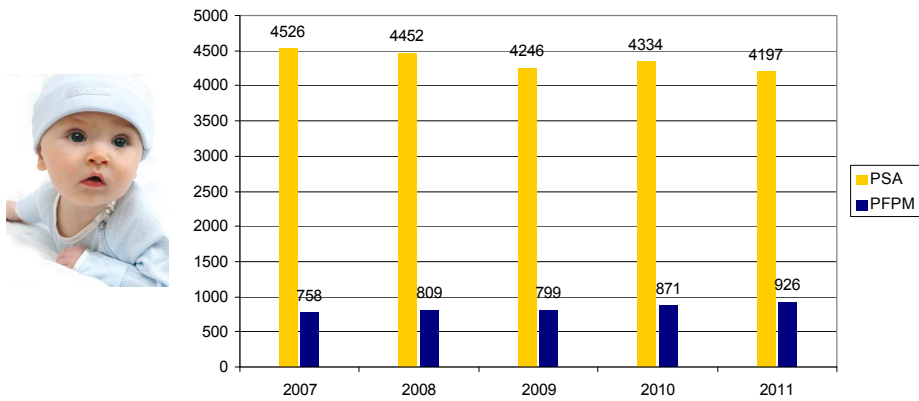
16,3%
popolazione

OSSERVATORIO EPIDEMIOLOGICO EPIDEMIOLOGISCHE BEOBACHTUNGSSTELLE



BAMBINI (0-1 anno)

Nascite in Alto Adige (popolazione residente)

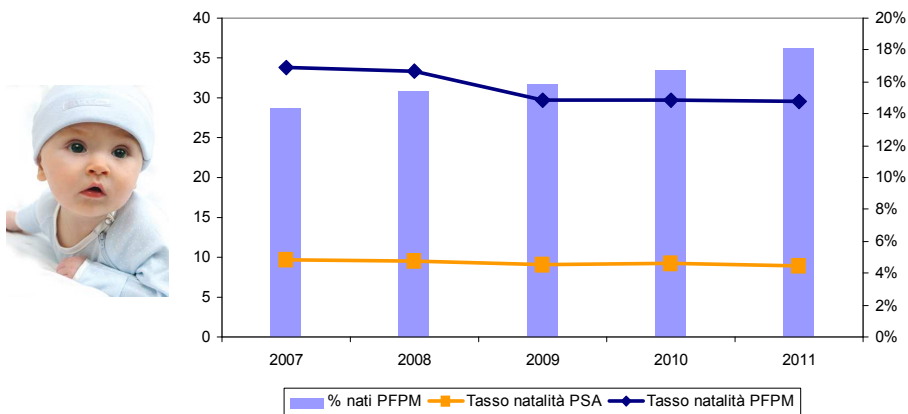


OSSERVATORIO EPIDEMIOLOGICO EPIDEMIOLOGISCHE BEOBACHTUNGSSTELLE



BAMBINI (0-1 anno)

Nascite in Alto Adige (popolazione residente)

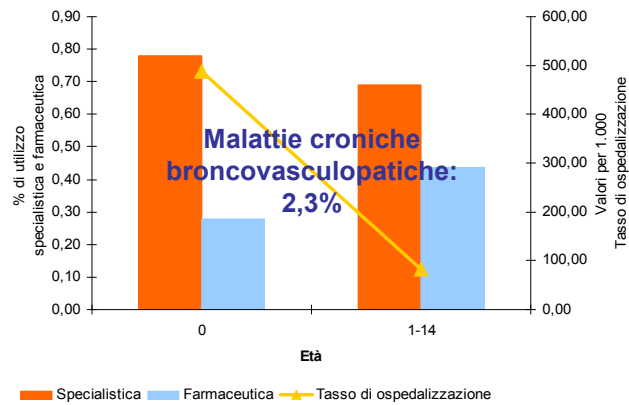


OSSERVATORIO EPIDEMIOLOGICO EPIDEMIOLOGISCHE BEOBACHTUNGSSTELLE



BAMBINI (0-14 anni)

Prestazioni sanitarie

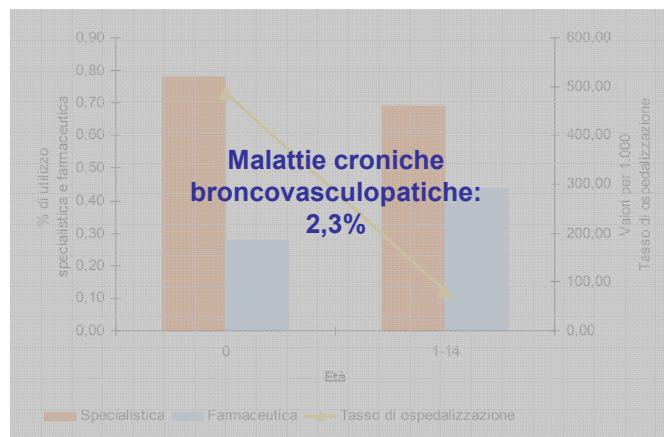


OSSERVATORIO EPIDEMIOLOGICO EPIDEMIOLOGISCHE BEOBACHTUNGSSTELLE



BAMBINI (0-14 anni)

Prestazioni sanitarie



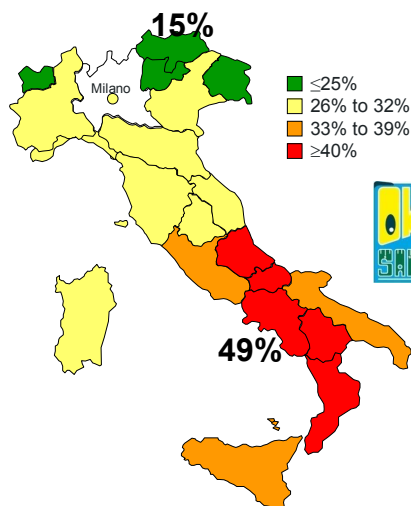
OSSERVATORIO EPIDEMIOLOGICO EPIDEMIOLOGISCHE BEOBACHTUNGSSTELLE



BAMBINI (8-9 anni)

Sovrappeso e obesità

35%
media
nazionale



OSSERVATORIO EPIDEMIOLOGICO EPIDEMIOLOGISCHE BEOBACHTUNGSSTELLE



BAMBINI (8-9 anni)

Sovrappeso e obesità

Tabella 1. Soglie (o cut off) internazionali per sovrappeso e obesità, per sesso, fra 7 e 11 anni calcolate sull'indice di massa corporea
(determinati attraverso l'indice di massa corporea di 25 e 30 kg/m² a 18 anni, ottenuti dai dati medi di Brasile, Gran Bretagna, Hong Kong, Paesi Bassi, Singapore e Stati Uniti, Cole et al. 2000)¹⁵

Età	IMC di 25		IMC di 30	
	Maschi	Femmine	Maschi	Femmine
7	17,92	17,75	20,63	20,51
7,5	18,16	18,03	21,09	21,01
8	18,44	18,35	21,60	21,57
8,5	18,76	18,69	22,17	22,18
9	19,10	19,07	22,77	22,81
9,5	19,46	19,45	23,39	23,46
10	19,84	19,86	24,00	24,11
10,5	20,20	20,29	24,57	24,77

OSSERVATORIO EPIDEMIOLOGICO EPIDEMIOLOGISCHE BEOBACHTUNGSSTELLE



GIOVANI (15-29 anni)



Maschi

TRAUMATISMI

83.685
Giovani

16,6%
popolazione

Femmine

**APPARATO
RIPRODUTTIVO**

OSSERVATORIO EPIDEMIOLOGICO EPIDEMIOLOGISCHE BEOBACHTUNGSSTELLE



GIOVANI (15-29 anni)



Maschi

TRAUMATISMI

Malattie croniche
bronicovasculari:
2,2%

Femmine

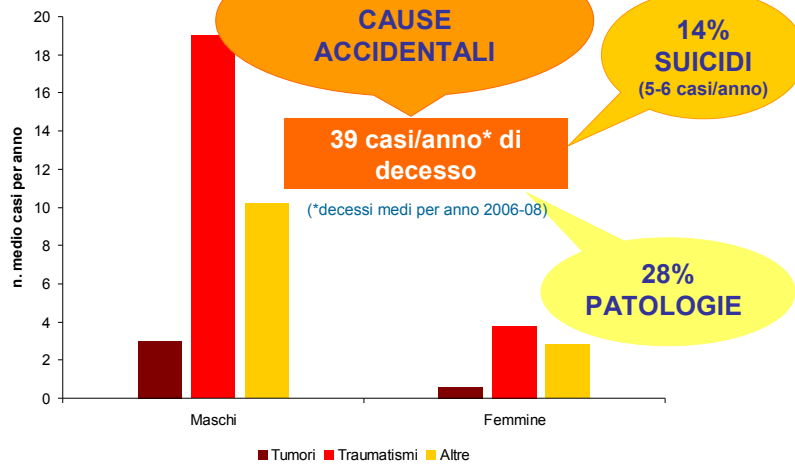
**APPARATO
RIPRODUTTIVO**

OSSERVATORIO EPIDEMIOLOGICO EPIDEMIOLOGISCHE BEOBACHTUNGSSTELLE



GIOVANI (15-29 anni)

Cause di morte



OSSERVATORIO EPIDEMIOLOGICO EPIDEMIOLOGISCHE BEOBACHTUNGSSTELLE



ADULTI (30-64 anni)

152.408 ADULTI 30-49
(30,3%)

89.409 ADULTI 50-64
(17,8%)

Iperensione cronica: 3,5%

Iperensione cronica: 20,1%



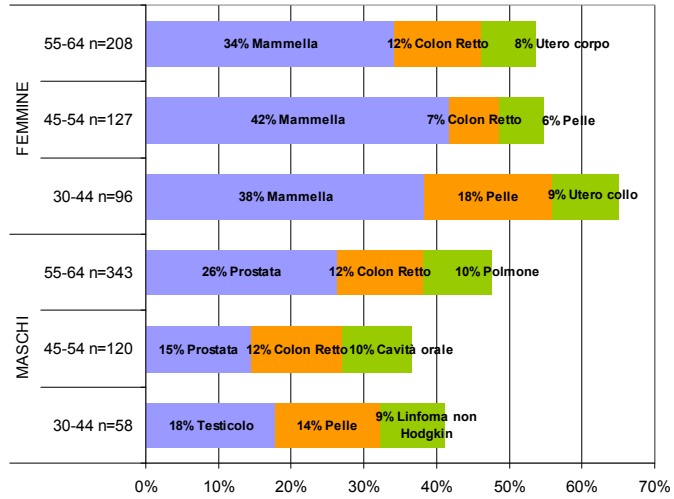
- TUMORI (mammella, prostata)
- IPERTENSIONE

OSSERVATORIO EPIDEMIOLOGICO EPIDEMIOLOGISCHE BEOBACHTUNGSSTELLE



ADULTI (30-64 anni)

Incidenza dei tumori

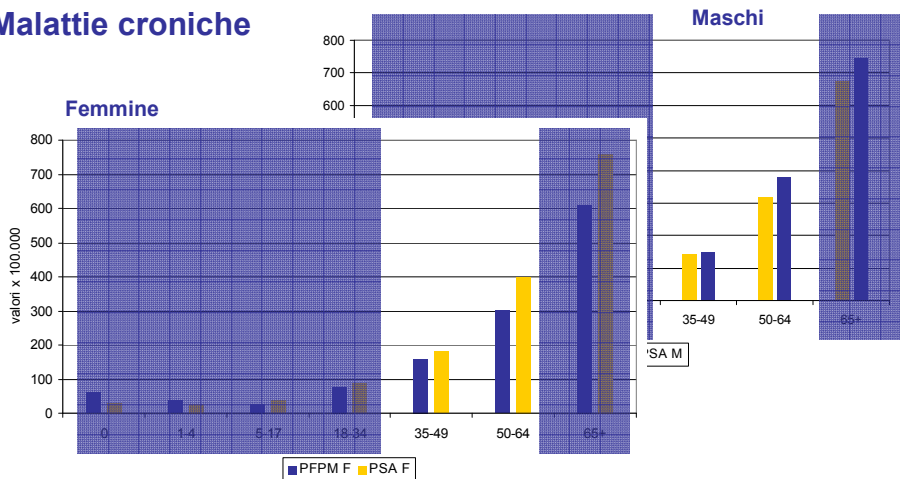


OSSERVATORIO EPIDEMIOLOGICO EPIDEMIOLOGISCHE BEOBACHTUNGSSTELLE



ADULTI (30-64 anni)

Malattie croniche



OSSERVATORIO EPIDEMIOLOGICO EPIDEMIOLOGISCHE BEOBACHTUNGSSTELLE



ANZIANI (65 + anni)

Ipertensione cronica: 44,6%

Ipertensione cronica: 62,0%

49.188 ANZIANI 65-74 (9,8%)

46.843 ANZIANI 75+ (9,3%)

Rapporto di
mascolinità:
90/100



Rapporto di
mascolinità:
62/100

- ✓ Maggiori utilizzatori del sistema sanitario
- ✓ Malattie cardiocircolatorie

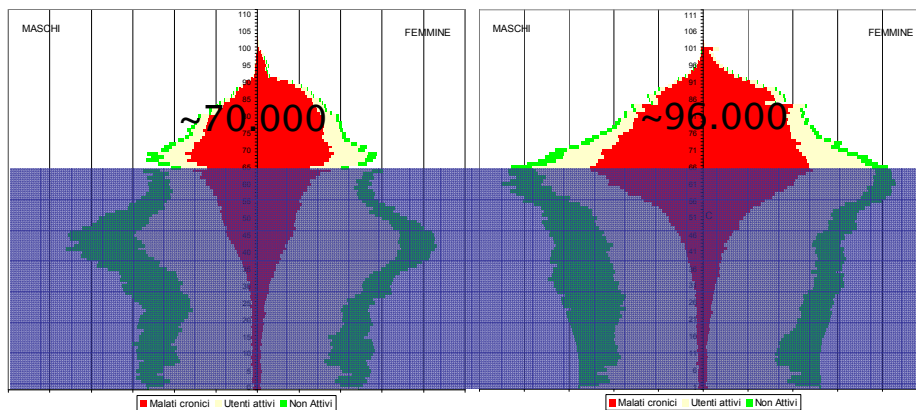
OSSERVATORIO EPIDEMIOLOGICO EPIDEMIOLOGISCHE BEOBACHTUNGSSTELLE



ANZIANI (65 + anni)

2011

2030



Fonte: Mappatura delle patologie croniche

Stima popolazione ISTAT al 2030 (Previsioni 2011-2065). Popolazione stimata: 571.965

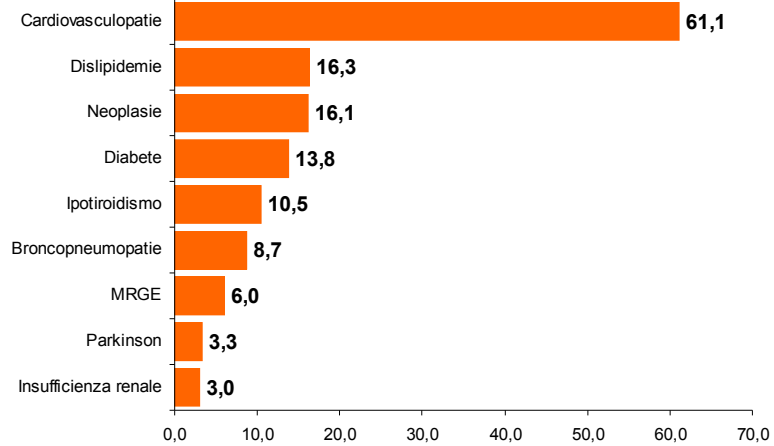
Elaborazione a cura dell'Osservatorio epidemiologico

OSSERVATORIO EPIDEMIOLOGICO EPIDEMIOLOGISCHE BEOBACHTUNGSSTELLE



ANZIANI (65 + anni)

Malattie croniche

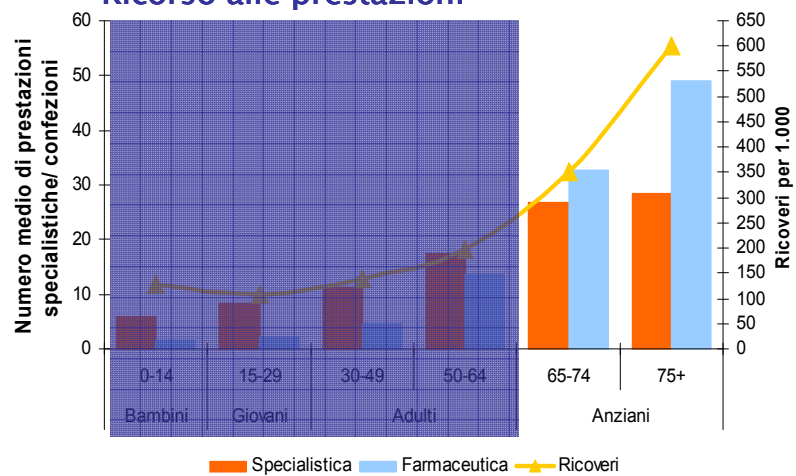


OSSERVATORIO EPIDEMIOLOGICO EPIDEMIOLOGISCHE BEOBACHTUNGSSTELLE



ANZIANI (65 + anni)

Ricorso alle prestazioni



OSSERVATORIO EPIDEMIOLOGICO EPIDEMIOLOGISCHE BEOBACHTUNGSSTELLE



CONCLUDENDO ...

Transizione demografica ed epidemiologica

Invecchiamento, migrazioni, stili di vita
Cardiopatie, ictus, obesità, diabete, tumori

Bisogni di salute della popolazione

Aspettativa di salute e qualità della vita

Progresso scientifico e tecnologico

Nuove tecnologie ed aumento dei costi

Domanda di salute indotta

Modifica della percezione delle necessità del paziente

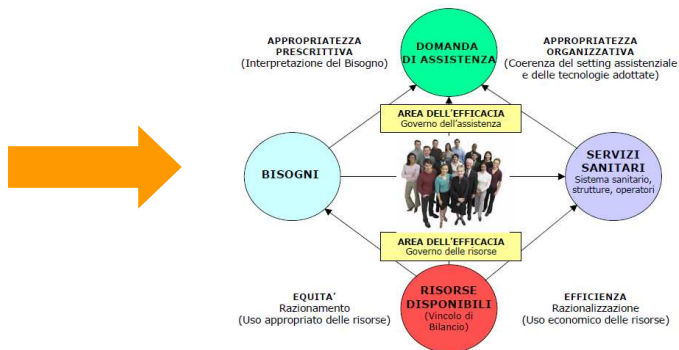


OSSERVATORIO EPIDEMIOLOGICO EPIDEMIOLOGISCHE BEOBACHTUNGSSTELLE



CONCLUDENDO ...

GENERALE COMPLESSITÀ DEL SISTEMA, DEI BISOGNI E DELLA DOMANDA DI SALUTE, DELLE RISPOSTE APPROPRIATE



OSSERVATORIO EPIDEMIOLOGICO EPIDEMIOLOGISCHE BEOBACHTUNGSSTELLE



CONCLUDENDO ...

Grazie per l'attenzione

<http://www.provincia.bz.it/oep/>

<http://www.provinz.bz.it/eb/>