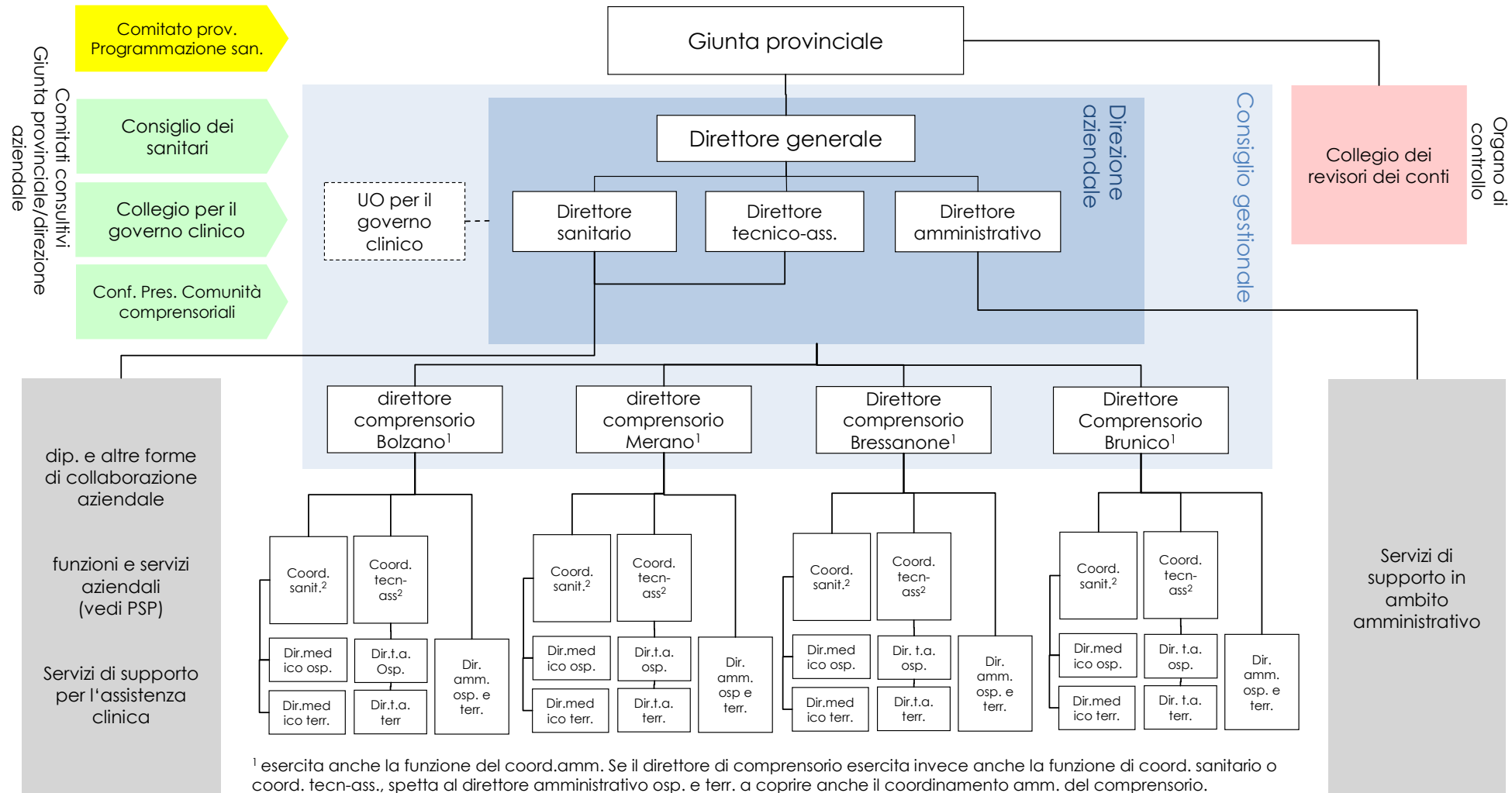




La nuova azienda sanitaria: dipendenze gerarchiche



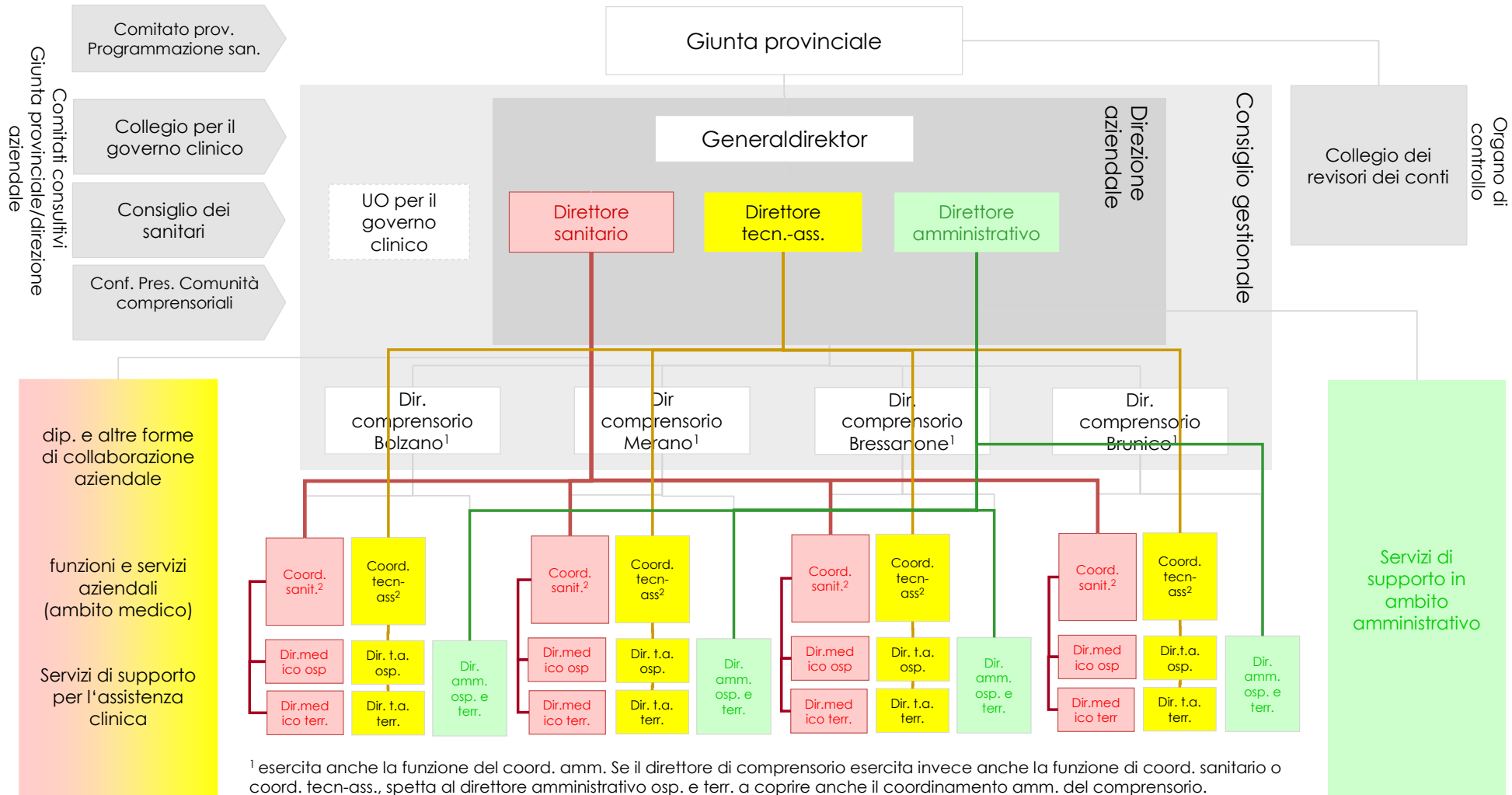
¹ esercita anche la funzione del coord.amm. Se il direttore di comprensorio esercita invece anche la funzione di coord. sanitario o coord. tecn-ass., spetta al direttore amministrativo osp. e terr. a coprire anche il coordinamento amm. del comprensorio.

² una di queste funzioni può essere esercitata dal direttore di comprensorio in unione personale, se possiede i requisiti





La nuova azienda sanitaria: dipendenze funzionali



¹ esercita anche la funzione del coord. amm. Se il direttore di comprensorio esercita invece anche la funzione di coord. sanitario o coord. tecn.-ass., spetta al direttore amministrativo osp. e terr. a coprire anche il coordinamento amm. del comprensorio.

² una di queste funzioni può essere esercitata dal direttore di comprensorio in unione personale, se possiede i requisiti

